

雨量

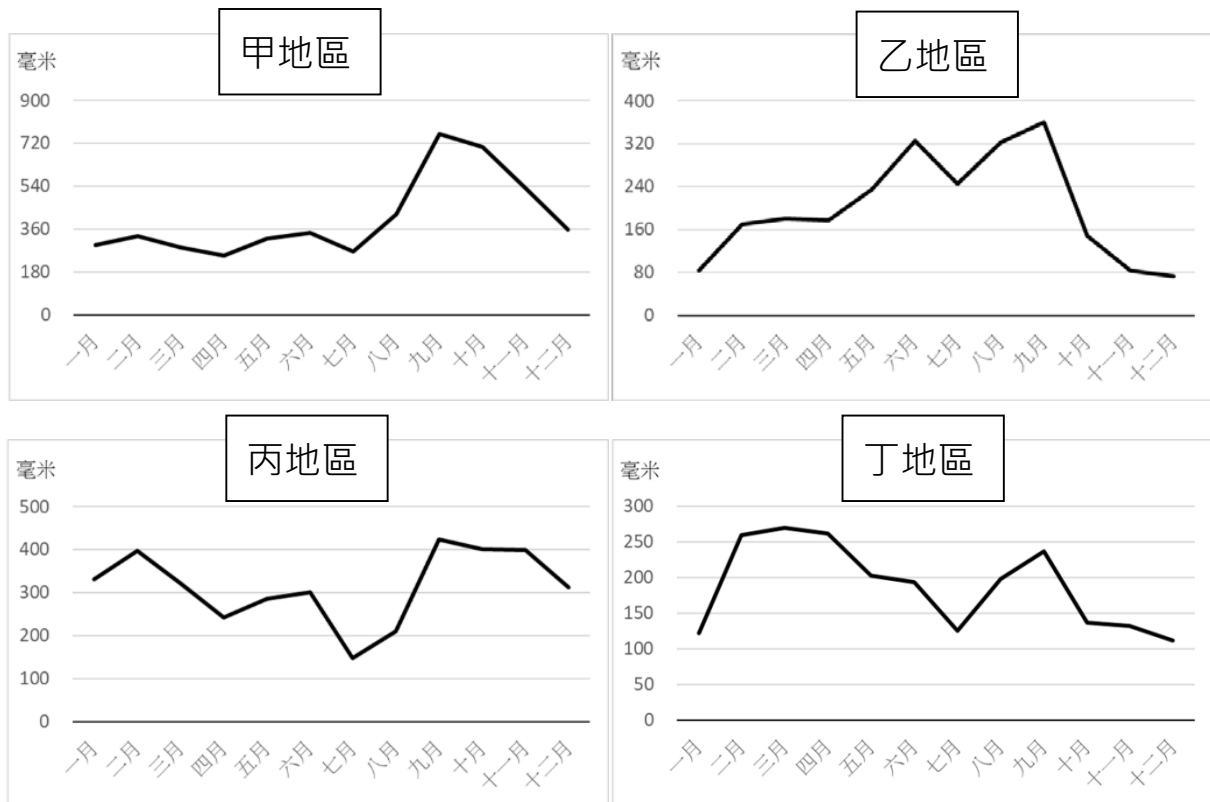
臺灣位於副熱帶地區，一年之中各月的降雨分布相當不均勻，梅雨期和颱風期是全年降雨量較多的時期。

問題 1

2019M10Q05

臺灣的梅雨季節大約是在每年的五月至六月，颱風季節主要是八月與九月。

以下是甲、乙、丙、丁四個地區的全年的雨量折線圖，哪一張圖最符合臺灣地區氣候的描述？



資料來源：中央氣象局氣候統計

- ① 甲地區
- ② 乙地區
- ③ 丙地區
- ④ 丁地區

試題說明

題型：選擇題

題目描述：根據敘述選擇合適的雨量折線圖

學習內容：D-4-1 報讀長條圖與折線圖以及製作長條圖：報讀與說明生活中的長條圖與折線圖。配合其他領域課程，學習製作長條圖。

學習表現：d-III-1 報讀圓形圖，製作折線圖與圓形圖，並據以做簡單推論。

核心素養：數-E-B2 具備報讀、製作基本統計圖表之能力。

計分

滿分

代碼 1：②

零分

代碼 0：其他答案。

代碼 9：沒有作答。



問題 2

2019M10Q06

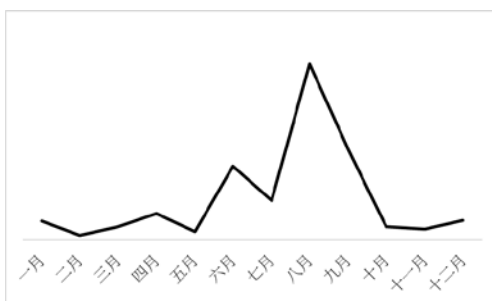
在臺灣各地降雨量略有不同。下表是台中市 2018 年每月雨量統計表。

2018 年台中市每月雨量統計表											單位：毫米
一月	二月	三月	四月	五月	六月	七月	八月	九月	十月	十一月	十二月
104	26	36	31	73	234	347	408	20	8	10	2

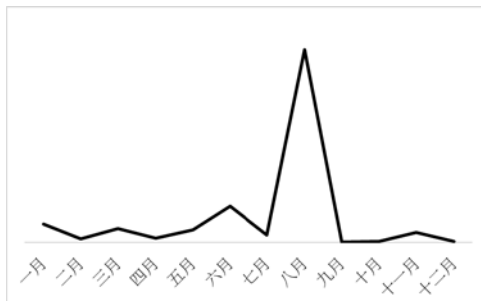
資料來源：中華民國交通部中央氣象局氣候統計

請問下列哪張折線圖最能呈現出台中市的每月雨量統計？

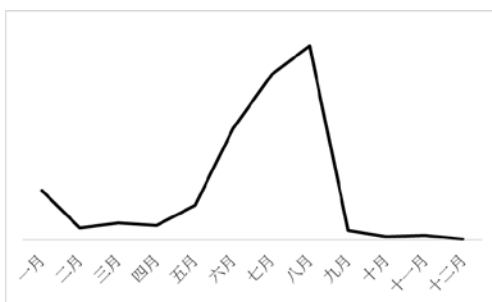
①



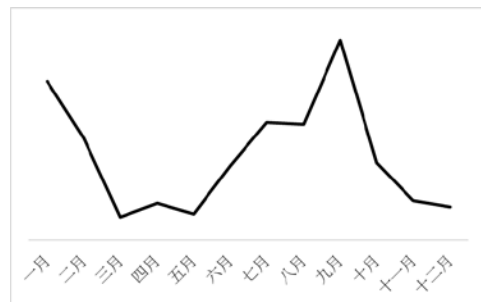
②



③



④



試題說明

題型：選擇題

題目描述：根據敘述選擇合適的雨量折線圖

學習內容：D-3-1 一維表格與二維表格：以操作活動為主。報讀、說明與製作生活中的表格。
二維表格含列聯表。

D-4-1 報讀長條圖與折線圖以及製作長條圖：報讀與說明生活中的長條圖與折線圖。
配合其他領域課程，學習製作長條圖。

學習表現：d-II-1 報讀與製作一維表格、二維表格與長條圖，報讀折線圖，並據以做簡單推論。

d-III-1 報讀圓形圖，製作折線圖與圓形圖，並據以做簡單推論。

核心素養：數-E-B2 具備報讀、製作基本統計圖表之能力。

計分

滿分

代碼 1：③

零分

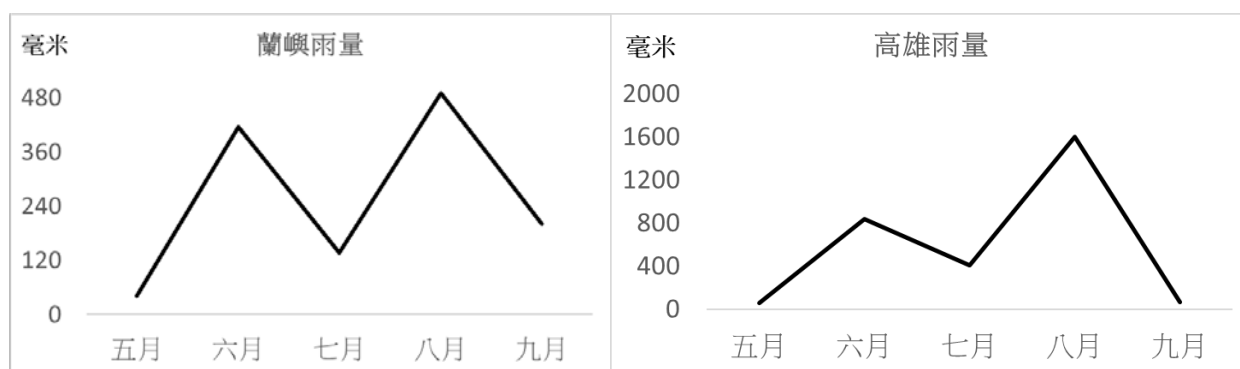
代碼 0：其他答案。

代碼 9：沒有作答。

問題 3

2019M10Q07

下圖是 2018 年五月到九月，蘭嶼和高雄的雨量折線圖。



比較這兩張圖後，小明說：「五月到九月期間蘭嶼的總雨量比高雄還多。」

你認為他的說法正確嗎？請說明你的理由。

試題說明

題型：建構反應題

題目描述：比較並判斷兩地區雨量折線圖的差異

學習內容：D-3-1 一維表格與二維表格：以操作活動為主。報讀、說明與製作生活中的表格。
二維表格含列聯表。

D-4-1 報讀長條圖與折線圖以及製作長條圖：報讀與說明生活中的長條圖與折線圖。
配合其他領域課程，學習製作長條圖。

學習表現：d-II-1 報讀與製作一維表格、二維表格與長條圖，報讀折線圖，並據以做簡單推論。

d-III-1 報讀圓形圖，製作折線圖與圓形圖，並據以做簡單推論。

核心素養：數-E-A3能觀察出日常生活問題和數學的關聯，並能嘗試與擬訂解決問題的計畫。
在解決問題之後，能轉化數學解答於日常生活的應用。

數-E-B2 具備報讀、製作基本統計圖表之能力。

計分

滿分

代碼 11：回答「不正確」，並說明縱軸單位不同。

- 不正確。因為高雄左邊的刻度比較大。
- 不對。高雄的數字比較大。

代碼 12：回答「不正確」，並利用總雨量說明高雄的總雨量較多。

- 不正確。因為高雄五月至九月各月的雨量加總皆比蘭嶼多，故總雨量高雄會較多。

零分

代碼 00：其他答案。

代碼 99：沒有作答。

